

HƯỚNG DẪN SỬ DỤNG

HI190 - HI200 Máy Khuấy Từ



Lời cảm ơn,

Cảm ơn Quý khách đã lựa chọn sản phẩm của Hanna Instruments. Xin vui lòng đọc kỹ hướng dẫn sử dụng trước khi dùng. Hướng dẫn này sẽ cung cấp đầy đủ các thông tin cần thiết để sử dụng thiết bị một cách hiệu quả nhất. Nếu cần hỗ trợ xin vui lòng liên hệ qua website hannavietnam.com hoặc số điện thoại 028 3926 0458/59.

CUNG CẤP BAN ĐẦU

Kiểm tra kỹ sản phẩm trước khi sử dụng. Nếu có hư hỏng báo ngay cho nhà cung cấp.

Mỗi máy khuấy từ được cung cấp kèm:

- 1 cá từ (L 25 x dia 7 mm)
- Hướng dẫn sử dụng

Lưu ý: Giữ lại toàn bộ thùng đóng gói đến khi nhận thấy các chức năng của máy hoạt động bình thường. Nếu thiết bị có lỗi hoặc khiếm khuyết hãy gửi trả lại chúng tôi trong nguyên trạng đóng gói ban đầu của nó kèm theo đầy đủ các phụ kiện được cấp.

MÔ TẢ CHUNG

HI190M, HI190M-0 và HI200M là máy khuấy từ nhỏ gọn và nhẹ. Máy khuấy từ kết hợp các điều khiển điện tử cho phép người dùng điều chỉnh tốc độ với độ chính xác cao.

HI190M và HI190M-0 có vỏ nhựa cao cấp giúp chống lại tác hại của các loại hóa chất nếu rơi trên thân máy.

HI200M có vỏ thép không gỉ AISI 316. Thích hợp dùng trong các phản ứng tỏa nhiệt.

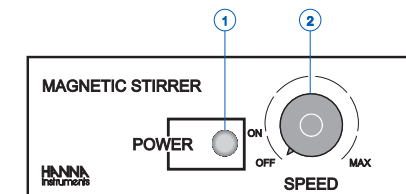
Mỗi máy khuấy từ được cung cấp kèm với 1 cá từ PTFE.

THÔNG SỐ KỸ THUẬT

Thể tích khuấy tối đa	1 lít (0.26 gallon)
Tốc độ khuấy	100 rpm (nhỏ nhất)/ 1000 rpm (lớn nhất)
Nguồn điện	
HI190M-0	12 Vdc
HI190M-1	110/ 115 Vac, 50/ 60 Hz
HI190M-2	220/ 240 Vac, 50/ 60 Hz
HI200M-1	110/ 115 Vac, 50/ 60 Hz
HI200M-2	220/ 240 Vac, 50/ 60 Hz
Phân loại lắp đặt	Loại II
Chất liệu vỏ	
HI190M	Nhựa ABS
HI190M-0	Nhựa ABS
HI200M	Thép không gỉ AISI 316
Môi trường hoạt động	0-50 °C (32-122 °F); RH max 95% non-condensing
Kích thước	120 x 120 x 45 mm (4.7 x 4.7 x 1.8")
Khối lượng	
HI190M	640 g (1.4 lb.)
HI190M-0	610 g (1.3 lb.)
HI200M	710 g (1.6 lb.)

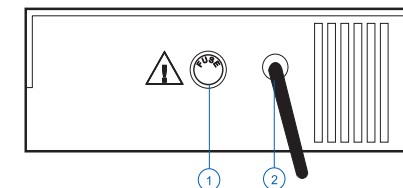
MÔ TẢ CHỨC NĂNG

Mặt trước



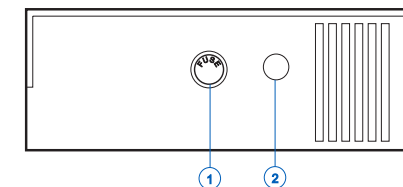
1. Đèn báo nguồn (đèn LED sáng khi máy được kết nối với nguồn điện).
2. Nút ON/OFF/Speed - để BẬT/TẮT máy khuấy và cài đặt tốc độ khuấy (có thể liên tục thay đổi đến mức tối đa).

Mặt bên HI190M và HI200M




1. Giá đỡ cầu chì 400 mA/250 V
2. Dây nguồn AC

Mặt bên HI190M-0

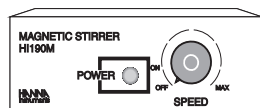


1. Giá đỡ cầu chì 400 mA/250 V
2. Ổ cắm nguồn DC cho adapter 12 Vdc

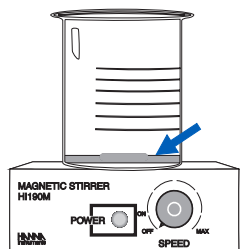
 Rút phích cắm của máy khuấy khỏi nguồn điện trước khi thay cầu chì.

HƯỚNG DẪN VẬN HÀNH

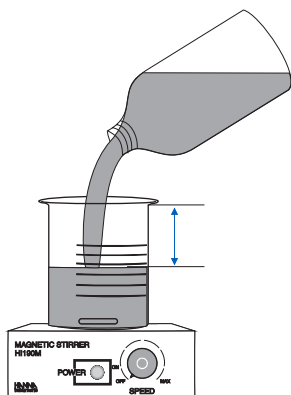
- Đảm bảo nút SPEED ở vị trí OFF.



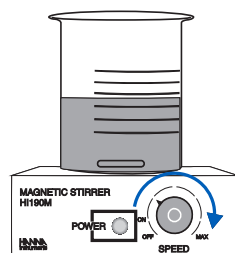
- Đặt cốc lên máy khuấy từ và cho cá từ vào giữa cốc.



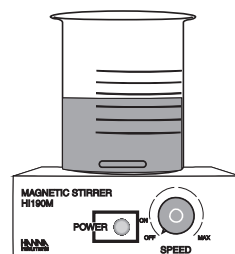
- Đổ dung dịch cần trộn vào cốc. Không đổ quá đầy tránh dung dịch bị tràn ra ngoài trong quá trình khuấy.



- Kết nối dây nguồn với nguồn điện.
- Điều chỉnh nút SPEED từ từ cho đến khi đạt đến tốc độ mong muốn.



- Đảm bảo thời gian khuấy đủ lâu để vòng quay được đồng bộ.
- Sau khi khuấy xong, xoay nút SPEED về vị trí OFF.



- Nếu không cần khuấy thêm, rút dây nguồn.

PHỤ KIỆN MUA RIÊNG

HI710005	adapter chuyển nguồn 115 Vac sang 12 Vdc, phích cắm US
HI710006	adapter chuyển nguồn 230 Vac sang 12 Vdc, phích cắm European
HI731319	Cá từ (10 thanh)

KHUYẾN CÁO NGƯỜI DÙNG

Trước khi sử dụng sản phẩm này, hãy đảm bảo rằng nó hoàn toàn phù hợp với yêu cầu của bạn và môi trường mà nó được sử dụng.

Việc tùy biến thiết bị có thể làm giảm hiệu suất máy.

Vì sự an toàn của bạn và máy, không sử dụng hoặc lưu trữ máy trong môi trường độc hại.

BẢO HÀNH

KHÔNG BẢO HÀNH NẾU KHÔNG CÓ PHIẾU BẢO HÀNH và các hư hỏng do thiên tai, sử dụng không đúng, tùy tiện tháo máy hay do thiếu sự bảo dưỡng máy như yêu cầu.

HI190 và HI200 được **bảo hành 12 tháng** cho máy để phòng các khiếm khuyết do sản xuất và do vật liệu chế tạo máy xuất hiện trong quá trình dùng thiết bị theo đúng mục đích sử dụng và đúng chế độ bảo dưỡng như hướng dẫn. Việc bảo hành bao gồm sửa chữa và miễn phí công thay thế phụ tùng chỉ khi máy bị lỗi do quá trình chế tạo.

Nếu có yêu cầu bảo trì sửa chữa, hãy liên hệ nhà phân phối thiết bị cho quý khách. Nếu trong thời gian bảo hành, hãy báo mã số thiết bị, ngày mua, số seri và tình trạng hư hỏng. Nếu việc sửa chữa không có trong chế độ bảo hành, quý khách sẽ được thông báo trước các cước phí cần trả.

Trường hợp gửi thiết bị về Hanna Instruments, hãy liên hệ phòng kỹ thuật trước 028.39260.457, sau đó gửi hàng kèm phiếu bảo hành (Người gửi tự trả cước).

Khi vận chuyển, cần đảm bảo khâu đóng gói để bảo vệ hàng an toàn.

Tất cả bản quyền đã được đăng ký. Sao chép toàn bộ hoặc một phần đều bị cấm nếu không có sự đồng ý bằng văn bản của chủ sở hữu bản quyền, Hanna Instruments Inc., Woonsocket, Rhode Island, 02895, USA.

Sản phẩm có thể được thay đổi thiết kế, cấu trúc và cách sử dụng mà không thông báo trước.